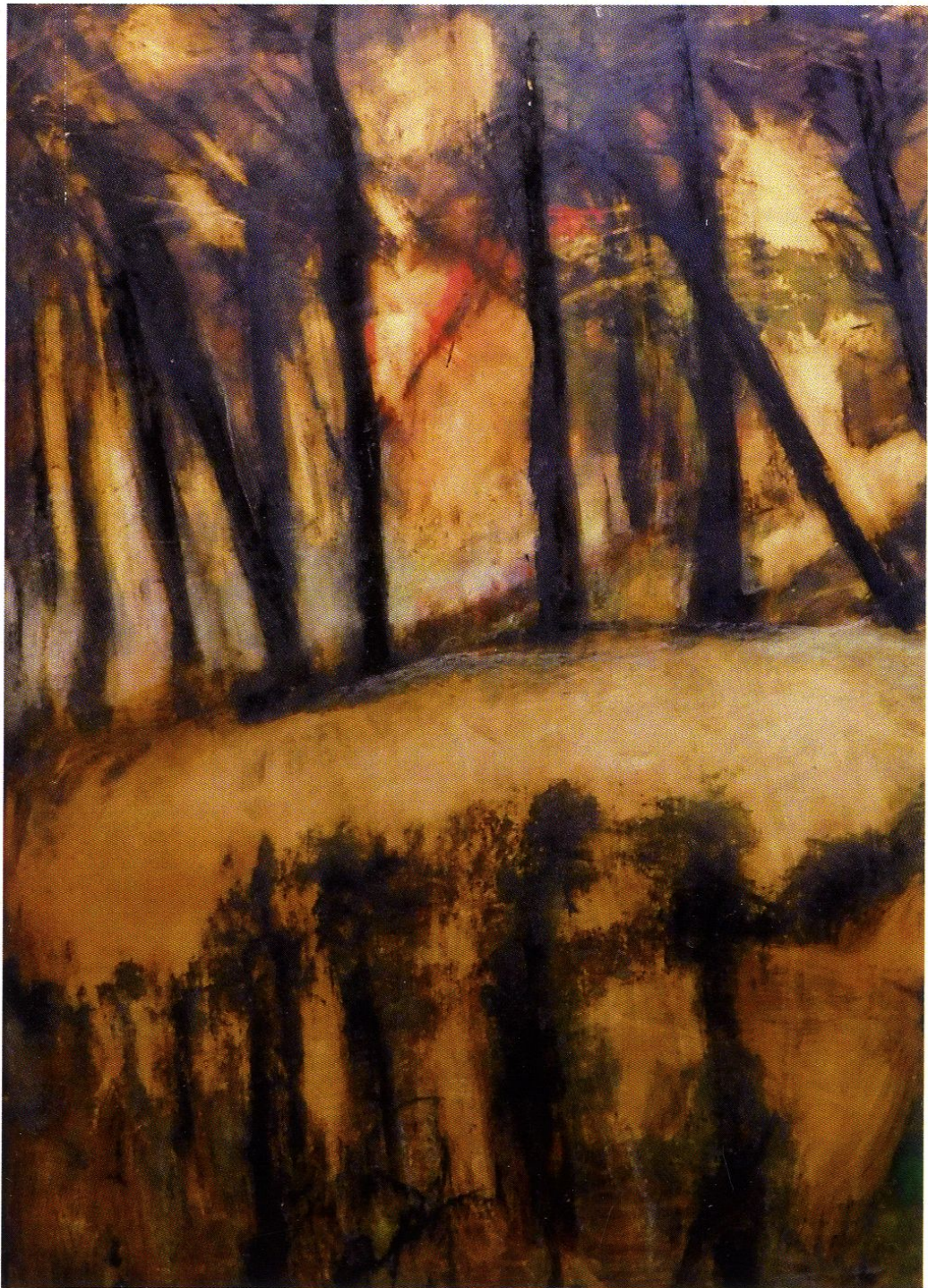
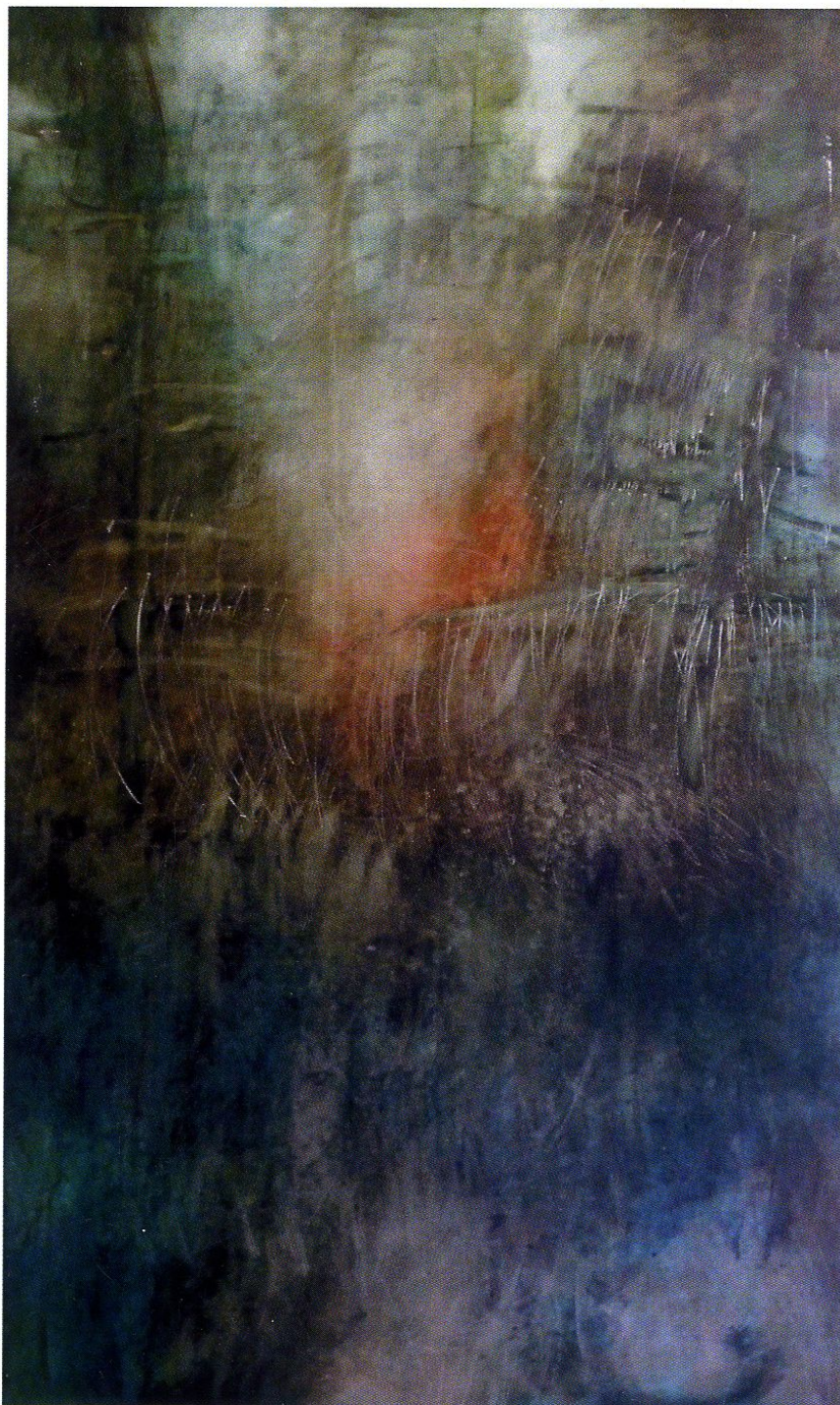


BARTŁOMIEJ SMYKA DRZEWA

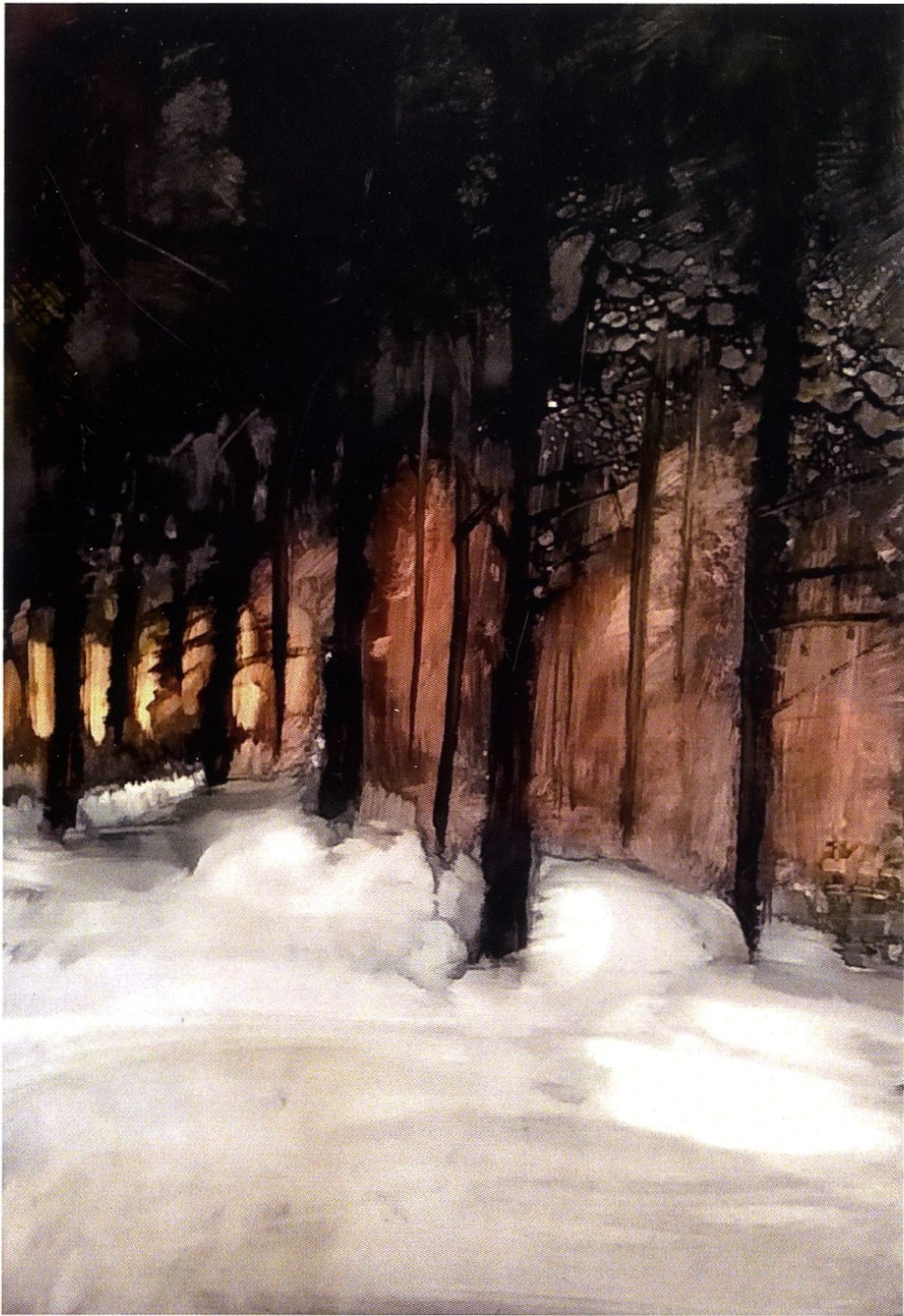
BWA GALERIA SANOCKA 28.05 - 03.07.2020 r.



Las XI / 100x70 cm / karton powlekany, technika mieszana / 2017 r.



Stary Las - Beskid Niski / 130x80 cm / płyta, technika mieszana / 2018 r.



Las II - Bieszczady, zima / 100x70 cm / karton powlekany, technika mieszana / 2017 r.

Współczucie dla much?

Tak daleko się jeszcze nie posunęliśmy, a nawet gdyby, to i tak jeszcze długa droga przed nami do nawiązania kontaktu emocjonalnego z lasem. Nie jesteśmy bowiem w stanie sforsować przeszkody, która leży w naszych umysłach, a która dzieli nasze podejście do much i do drzew. Wielkie rośliny nie mają mózgu, mogą się jedynie bardzo powoli poruszać, są zainteresowane zupełnie innymi rzeczami niż my i przeżywają swój zwykły dzień w ekstremalnie zwolnionym tempie.

Nie dziwi więc, że choć każde dziecko w szkole wie, że drzewa to organizmy żywe, to powszechnie traktuje się je jak rzeczy.

/Peter Wohlleben – Sekretne życie drzew/

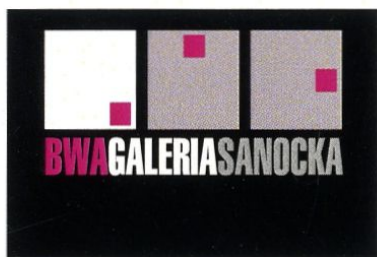
Bartłomiej Smyka

Urodzony w Jaśle, mieszka i tworzy w Tarnowcu. Absolwent Uniwersytetu Rzeszowskiego, dyplom w pracowni grafiki u profesora Stanisława Góreckiego, specjalizacja linoryt. Brał udział w wystawach zbiorowych i indywidualnych w Sanoku, Jarosławiu, Tomaszowie Lubelskim, Rzeszowie, Debicy, Jaśle.

Twórczość Bartłomieja Smyki to próba przekazania emocji i fascynacji, światła i własnej wrażliwości; to z jednej strony realistyczne, spojrzenie i afirmacja natury, z drugiej impresyjne, przeplatanie tych dwóch elementów. W pracach dostrzec można nie tylko zachwyt nad krajobrazem, ale także głęboką refleksję na temat porządku i harmonii, miłość i szacunek dla piękna natury, poszukiwanie wewnętrznego spokoju i swojego miejsca w otaczającej rzeczywistości. Obierając za temat drzewa artysta, zaprasza nas do świata pełnego tajemnic i poszukiwań malarskich. Odkrywa przed nami indywidualne spojrzenie na naturę i formę plastyczną, dając odbiorcy rozległą możliwość własnej interpretacji tematu. Główną inspiracją autora jest trwające od lat zamiłowanie do leśnych wędrówek, w trakcie których obserwuje tajemnicze życie świata drzew.

/Jadwiga Steliga/

Jesień w Kopawii ►
100x70 cm / karton powlekany, technika mieszana / 2020 r.



PLACÓWKA KULTURY MIASTA SANOKA

BWA GALERIA SANOCKA
RYNEK 14, 38-500 SANOK
TEL./FAX (013)4636030
e-mail: galeriasanocka@gmail.com
www.bwa.sanok.pl

M I E J S K A
B I B L
I O T E
K A P U
B L I C Z N A
W S A N O K U



Urząd Miasta Sanoka

sponsorzy

Firma DeF
sztalugi i płótna

NOBO Café
SANOK, JAWA 10 SZCZEPANÓW 22
www.nobocafe.pl, nobocafe@nabocafe.pl, tel. 13 94 43 434

patronat medialny:

echo-media.pl
miejsce na Twoją reklamę

isanok.pl
portal i telewizja

TYGODNIK SANOCKI

KORSO GAZETA SANOCKA

esanok.pl
PORTAL MIASTA

radio wawa
98,4 - 92,6
ZWIĄZEK POLSKA MEDYKA