

Sanocki Dom Kultury

Janusz Wicijowski

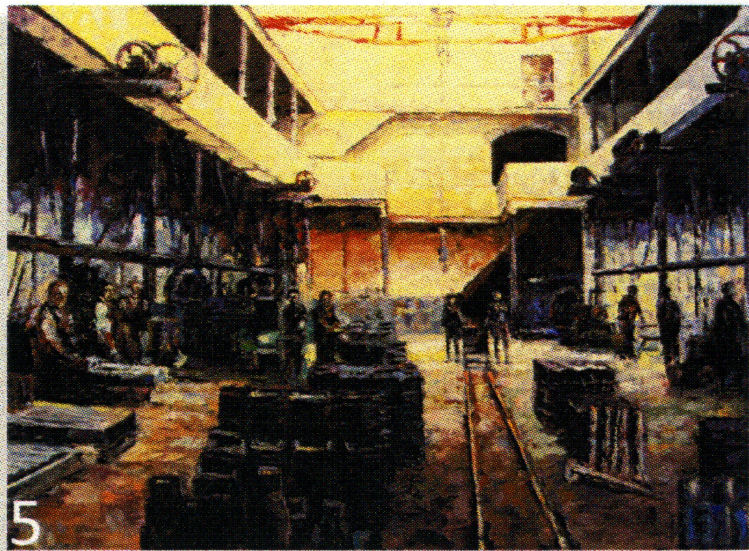
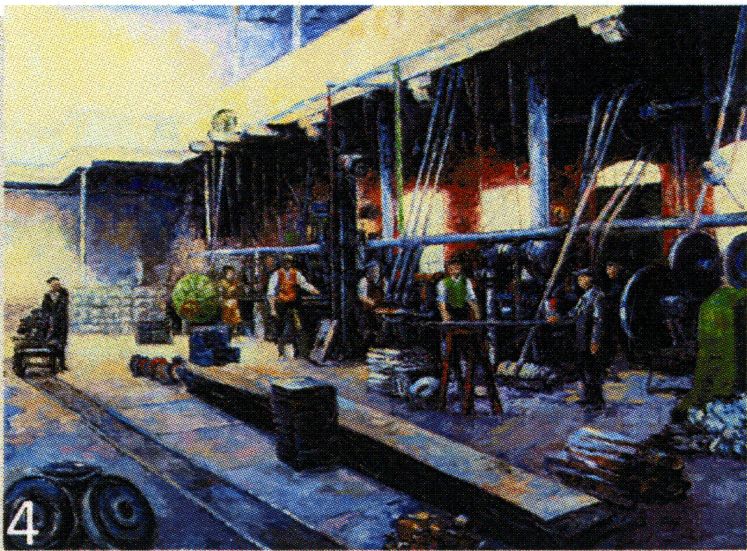
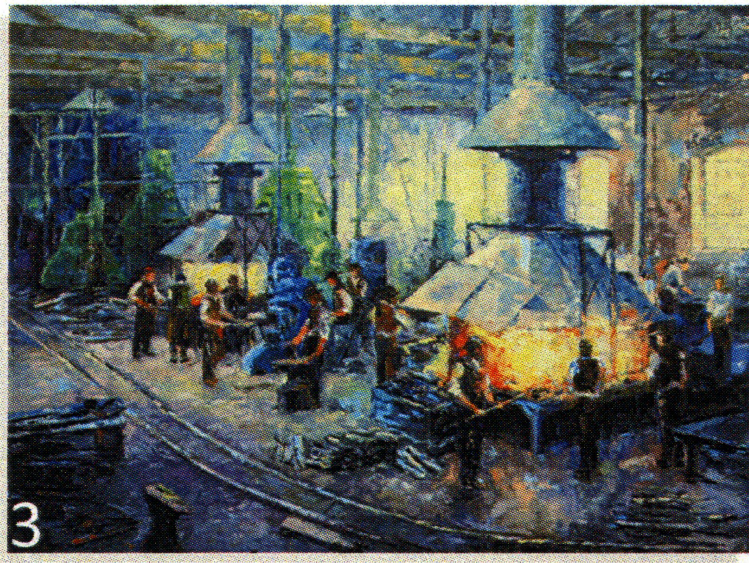
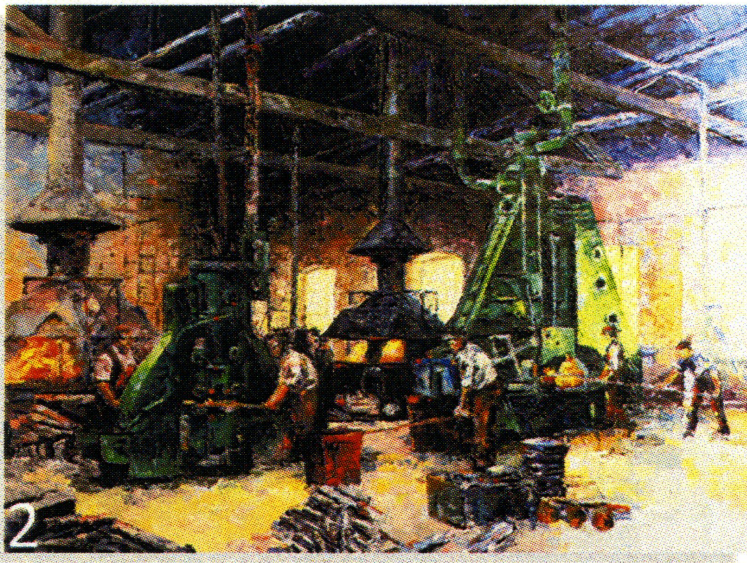
malarstwo



wernisaż wystawy

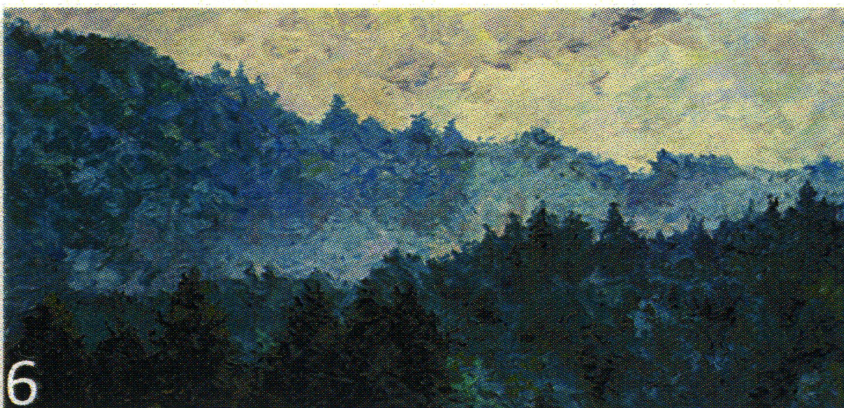
17 listopada **2011** o godz. **18⁰⁰**

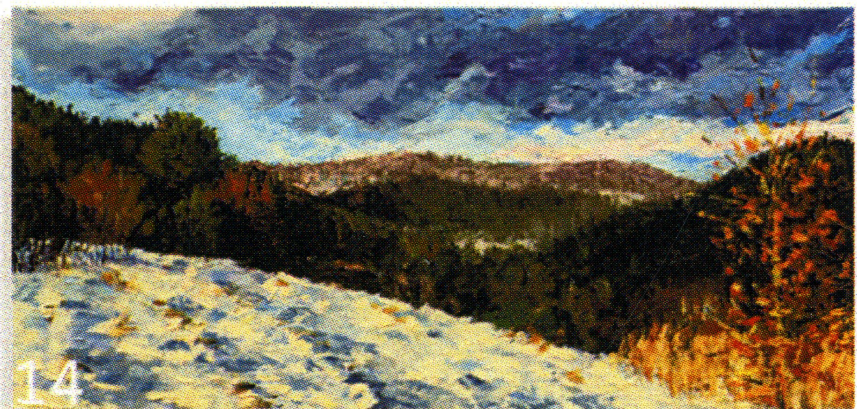
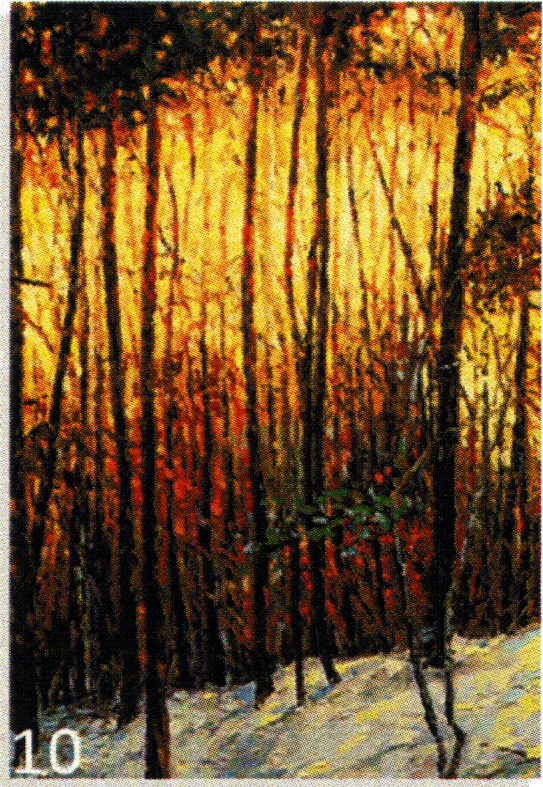
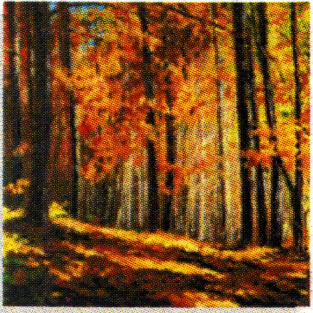
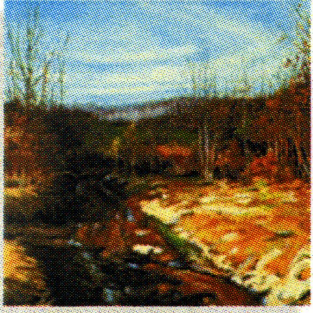
wystawa czynna do 22 grudnia 2011



1. "RELIEF" | olej, len | 60 x 90 | nns |
2. "KUŹNIA MŁOTÓW PAROWYCH 1" | olej, len | 90x120 | ns |
3. "KUŹNIA MŁOTÓW PAROWYCH 2" | olej, len | 90x120 | ns |
4. "WYDZIAŁ MECHANICZNY 1" | olej, len | 90x120 | ns |
5. "WYDZIAŁ MECHANICZNY 2" | olej, baw. | 90x120 | ns |
6. "MGŁA 1" | olej, baw. | 40 x 80 | ns |
7. "SOSNY ROZTOCZAŃSKIE" | olej, baw. | 40 x 60 | nns |

8. 5 z serii 12 mcy | olej, baw. | 30 x 30 | ns |
9. "LAS X" | olej, len | 90x60 | ns |
10. "LAS II" | olej, len | 90x60 | ns |
11. "LAS IV" | olej, len | 90x60 | ns |
12. "DRZEWO II" | olej, len | 90x60 | ns |
13. "MRÓZ I" | olej, baw. | 40 x 60 | ns |
14. "SŁONNE 1" | olej, len | 40 x 80 | ns |
15. "CONTRA VIM MORTIS..." | olej, len | 100x80 | nns |







Urodziłem się w 1959 r. w Tomaszowie Lubelskim. W latach 1978-1983 studiowałem na Wydziale Architektury Politechniki Krakowskiej. Ukończyłem również w 1988 r. Wydział Wzornictwa Przemysłowego krakowskiej ASP. Do 2000 roku pracowałem jako projektant w biurze konstrukcyjnym Autosan S.A. Zawodowo zajmuję się grafiką reklamową, designem i architekturą. W malarstwie i rysunku poszukuję formy dla przedstawienia swojego postrzegania rzeczywistości, nie tylko tej widzialnej, ale co jest znacznie trudniejsze, tej odczuwalnej.

