

# PRACOWNIA MALARSTWA KLASYCZNEGO

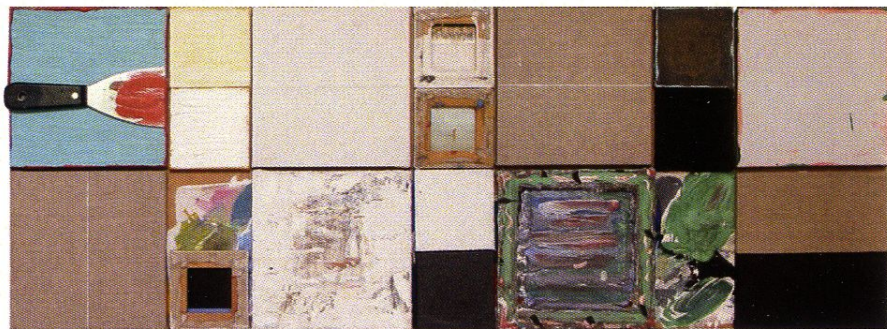
Profesor | Asystenci | Studenci

Prof. Tomasz Chojnacki | Ad. Andrzej Fydrych | Ad. Daniel Cybuła  
Agata Majda | Katarzyna Wojtylak | Ida Stańczyk | Małgorzata Stebart  
Katarzyna Skrzypczak | Karolina Dela | Ireneusz Rolewski | Bartłomiej Szostek

BWA Galeria Sanocka 22.11 – 03.01.2020

“Uświadamiam studentom, że dzieło sztuki o przekonującej ekspresji ma szansę zrodzić się tylko wtedy, gdy zaistnieje adekwatna relacja pomiędzy zamiarem artystycznym, a formą plastyczną. W dziele sztuki zachodzi bowiem ciągła interakcja pomiędzy warstwą ideową, a widzialną. Tak więc poziom harmonii w przedsięwzięciu artystycznym zależy od znalezienia właściwej transpozycji idei na środki wyrazowe i odwrotnie. Jeśli wartość któregoś ze składników dzieła zostanie niebezpiecznie zachwiana może powstać twór, który będzie miał pewną lotność ale o znamionach karykatury. Z takim rodzajem kreacji możemy mieć kontakt tylko na jednym poziomie albo wcale.”

/Prof. zw. Tomasz Chojnacki/



Tomasz Chojnacki



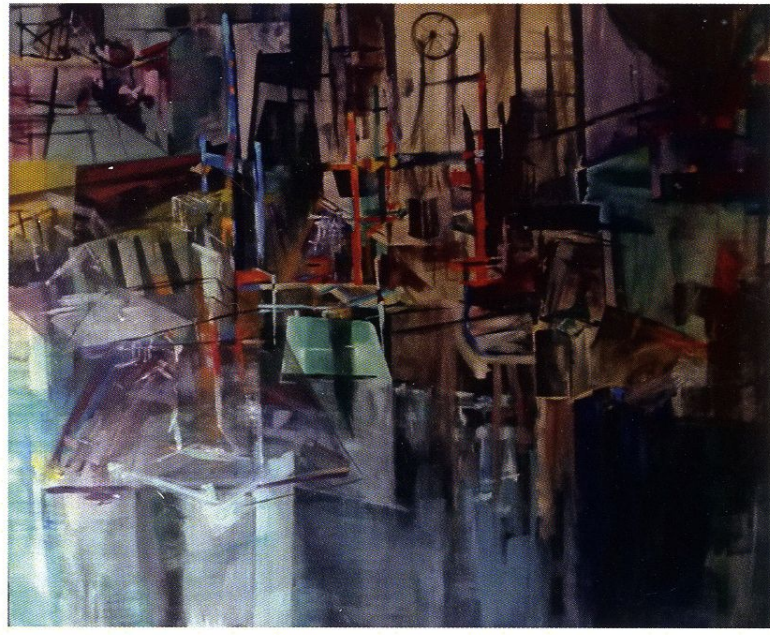
Daniel Cybula



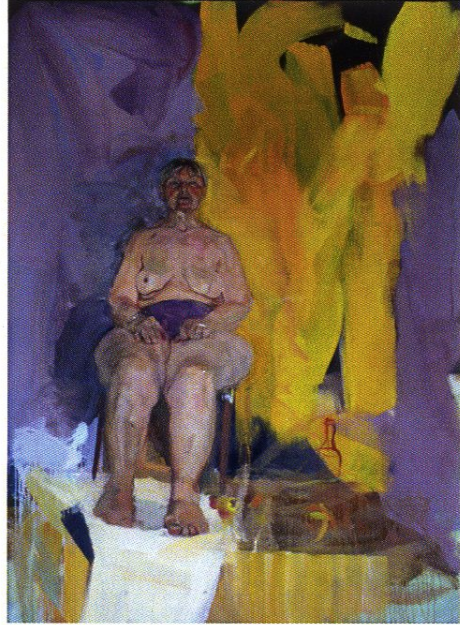
Andrzej Fydrych



Bartłomiej Szostek



Agata Majda



Ireneusz Rolewski



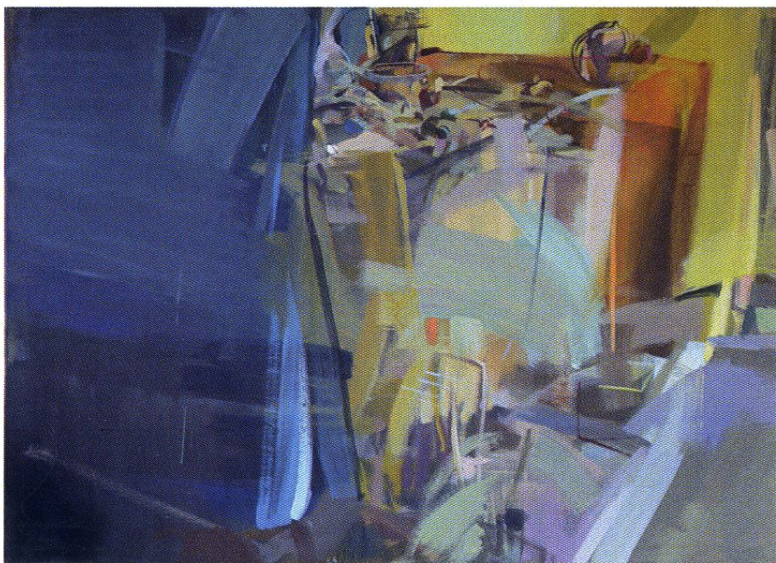
Kasia Skrzypczak



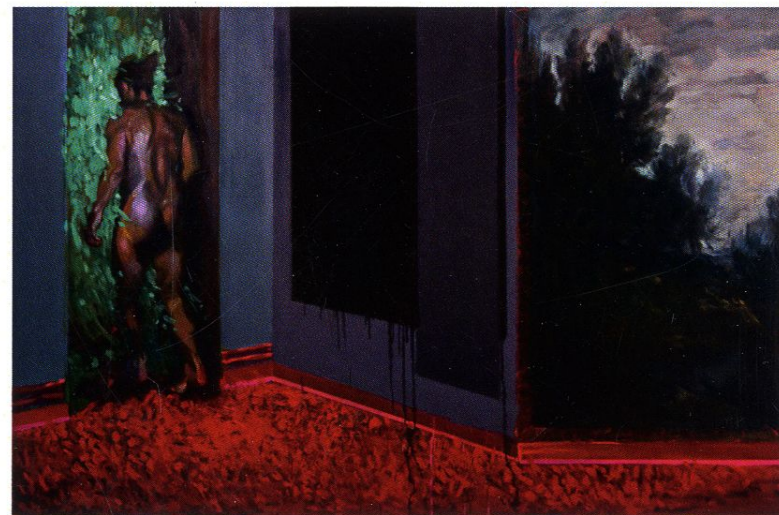
Katarzyna Wojtylak



Karolina Dela



Ida Stańczyk



Malgorzata Stebart

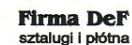


M I E J S K A  
B I B L  
I O T E  
K A P U  
B L I C Z N A  
W S A N O K U



**Akademia Sztuk Pięknych**  
im. Władysława Strzemińskiego w Łodzi

sponsorzy galerii:



patronat medialny:

