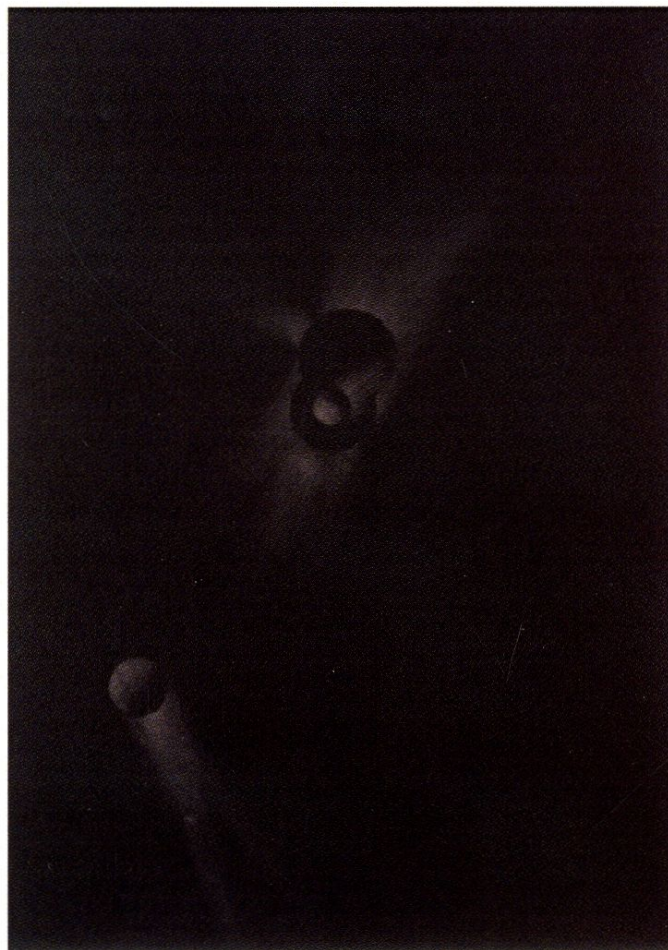


BWA GALERIA SANOCKA 04.06. - 30.06.2022

NOWE DOCIEKANIA TYCZĄCE KOMET SPADANIA



ŁUKASZ HUCULAK

*

DZIELKO TO, KTÓREGO ZASADNICZY SENS STANOWI POMIESZCZONY W NIM MATERIAŁ WIZUALNY, ILUSTRUJE OBSERWOWANE W OKRESIE KILKU OSTATNICH DEKAD ZJAWISKA, KTÓRYCH SATYSFAKCUJĄCE WYJAŚNIENIE WCIAŻ WYMAGA WNIKLIWYCH BADAŃ. NIE ROŚCI PRETENSJI, BY WNIEŚĆ NOWĄ PERSPEKTYWĘ, KLAROWAĆ WYJAŚNIENIA MĘTNE LUB KORYCOWAĆ BŁĘDNE ZAPATRYWANIA, A JEDYNIĘ, BY W JEDNYM MIEJSCU MOŻLIWIE SZEROKO UDOSTĘPNIĆ W POSTACI ATLASU DOSTĘPNĄ NAM WIEDZĘ NA TEMAT CZASU, MIEJSCA I POSTACI OWYCH ANOMALII.

CHOĆ DZIŚ WIEMY JUŻ, ŻE PIERWSZE* NIEWYRAŻNE SYMPTOMY OBSERWOWAĆ MOŻNA BYŁO PRZED TUZINEM WIEKÓW, NIKT JESZCZE WTEDY NIE WAŻYŁ SIĘ ZALICZAĆ ICH W POCZET SYGNAŁÓW ALARMUJĄCYCH. POWSZECHNA SKŁONNOŚĆ DO LEKCEWAŻENIA SPRAWIAŁA, ŻE SAMI OBSERWATORZY CZĘSTO ZANIEDBYWALI RZETELNOŚĆ DOKUMENTACJI I RAPORTY Z PIERWSZYCH LAT SĄ MOCNO UBARWIONE POWSZECHNIE FUNKCJONUJĄCYMI W ÓWCZESNEJ POPKULTURZE KLISZAMI ZNANYMI ZE SPEKTAKULARNYCH OBRAZÓW KINOWYCH, TELEWIZYJNYCH SERIALI I POCZYTNEJ LITERATURY**. ZALEDWIE JAKIŚ WIEKU TEMU Z OKŁADEM, DZIĘKI TEORII WIELKICH LICZB, POWSZECHNEJ ARCHIWIZACJI WRAŻLIWYCH METADANYCH I ULEPSZENIU ALGORYTMÓW OBLICZENIOWYCH, Z GĄSZCZA DROBNYCH WSKAZÓWEK I NIEISTOTNYCH PRZESŁANEK WYŁONIŁ SIĘ PODŚWIADOMIE WYPARTY OBRAZ UJRZELIŚMY PRAWDĘ, KTÓREJ MONSTRUALNY MAJESTAT WZBUDZIŁ SŁUSZNY POPŁOCH ŚWIATA NAUKOWEGO***.

JEST TO JEDNAK GRONO NADER PODEJRZLIWE, SKORE TYLEŻ DO POSZUKIWANIA ZASADNEGO WYJAŚNIENIA, CO I PODWAŻANIA WYNIKÓW BADAWCZYCH OŚRODKÓW KONKURENCYJNYCH. W NATŁOKU PUBLIKACJI WIELE ZANIEDBYWALNYCH DETALI ZYSKUJE ZNACZENIE PRZESADNE, ZAŚ NIEUSTANNE ZMAGANIA RACJONALNYCH WYJAŚNIEŃ, KONTR-HIPOTEZ I ANTY-TEORII, ZABURZA WAGĘ ASPEKTÓW KLUCZOWYCH, NIEUCHRONNIE OPÓZNIAJĄC PROCES UPOWSZECHNIENIA WIEDZY O POTENCJALNYM ZAGROŻENIU W SPOŁECZNOŚCIACH, KTÓRYCH WOLI PODDANE SĄ DECYZJE POLITYCZNE****.

CZY NALEŻYTY POŚPIECH POZWOLIŁBY JEDNAK, PRZY UŻYCIU ŚRODKÓW, JAKIMI DYSPONUJE LUDZKOŚĆ, UNIKNAĆ ZAGROŻENIA, KTÓREGO MECHANIZMY OPARTE SĄ NA DZIAŁANIU SIŁ KOSMICZNYCH O SKALI ZNACZNIE PRZERASTAJĄCEJ POTENCJAŁ TECHNICZNY I ENERGETYCZNY JEDNEJ TYLKO PLANETY? TEGO NIE WIEMY*****... WYDAJE SIĘ RACZEJ, ŻE PO KILKuset LATACH POZORNEGO ROZSZERZANIA KONTROLI NAD ZJAWISKAMI NATURALNYMI, LUDZKOŚĆ STANEŁA PRZED POWAŻNYM WYZWANIEM.

NIE SPOŚÓB PRZYTOCZYĆ CHOĆBY POŁOWY TEORII, JAKIMI OBECNIE DYSPONUJE NAUKA AMBITNIE ZMAGAJĄCA SIĘ Z TAJEMNICĄ KOSMICZNEGO PODŁOŻA DOTYKAJĄCYCH NAS NIESZCZĘŚĆ. ZGODA PANUJE JEDYNIE W MATERII BEZPOŚREDNIEGO ZWIĄZKU OBSERWOWANYCH W NASZYM UKŁADZIE ANOMALII Z POJAWIENIEM SIĘ ROZLICZNYCH, WCZEŚNIEJ NIEZNANYCH TYPÓW CIAŁ NIEBIESKICH O FIZYCE I CHEMII NIEZROZUMIAŁEJ NA GRUNCIE DOSTĘPNEJ NAM WIEDZY. WSZELKIE TRUDNOŚCI POZNAWCZE, JAKIE SPRAWIA ŚCIŚLY OPIS ZAISTNIAŁYCH ZJAWISK, USPRAWIEDLIWIA CHOĆBY CZĘŚCIOWO POWRÓT DO PRAKTYK I RYTUAŁÓW, KTÓRE DAWNO UZNANO JUŻ ZA ARCHAICZNE I POZBAWIONE WSZELKIEJ FIZYCZNEJ SKUTECZNOŚCI. W ŚWIELE ZACIEKŁYCH SPORÓW NAUKOWYCH RESTAURACJA WYMARŁYCH JUŻ NIEMAL KULTÓW STANOWI JEDNĄ Z ALTERNATYWNYCH DRÓG REDEFINICJI RELACJI SPOŁECZEŃSTWA Z WSZECHPOTEŹNYMI SIŁAMI NATURALNYMI. DLA LUDZKOŚCI DOŚWIADCZONEJ NIEZROZUMIAŁYMI KATASTROFAMI PRÓBA PONOWNEGO ZŁĄCZENIA TAK ŚCIŚLE JUŻ ODSEPAROWANYCH TEORII NAUKOWYCH, ARTYSTYCZNYCH PRAKTYK I RELIGIJNYCH CEREMONII STANOWI INSTRUMENT POTENCJALNEJ OPTYMALIZACJI STOSUNKÓW Z CZYNNIKAMI POZALUDZKIMI.

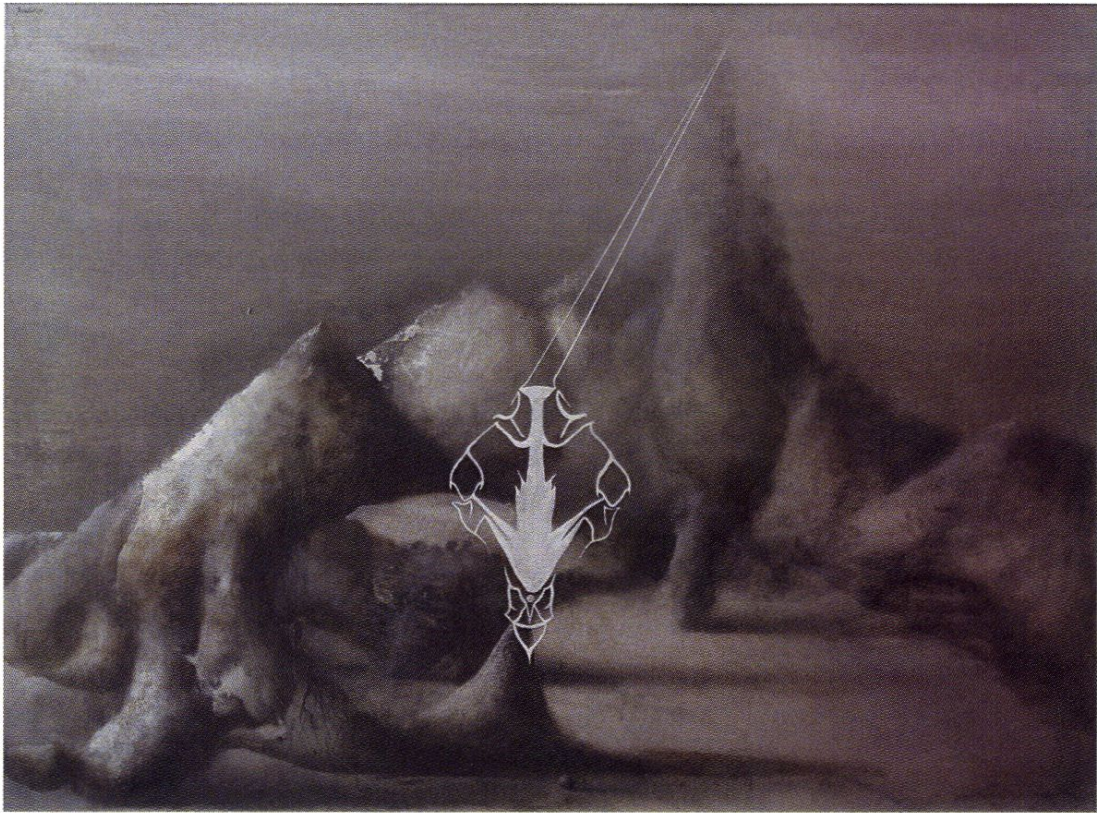
ODDAJĄC DZIELKO TO W RĘCE ZATROSKANYCH OBYWATELI WYDAWCY MAJĄ NADZIEJĘ WESPRZEĆ PONAD-DZIEDZINOWE WYSIŁKI, MAJĄCE NA CELU UZGODNIENIE TREŚCI WYDOBYTYCH ZE STAROŻYTNYCH TRAKTATÓW, ARCHAICZNYCH WIERZEŃ ZRODZONYCH NA GRUNCIE OBSERWACJI PIERWSZYCH SYMPTOMÓW NADCHODZĄCEJ ZAGŁADY, ORAZ NIESKRĘPOWANYCH NAUKOWĄ METODOLOGIĄ ARTYSTYCZNYCH INTUICJI, KTÓRE UKAZUJĄC W NOWYM ŚWIELE ZWIĄZKI ŁĄCZĄCE PROCESY W SKALI MIKRO I MAKRO POZWALAJĄ Z NADZIEJĄ WYPATRYWAĆ MODELI UMOŻLIWIAJĄCYCH ZESTROJENIE NASZEJ CYWILIZACJI Z NOWYMI WARUNKAMI.



WIDMO * 29X42 CM * TEMPERA NA PAPIERZE * 2022



WIELKI WYBUCH * 150X100 CM * OLEJ NA PŁÓTNIE * 2022



OBJAWIENIE * 110X150 CM * OLEJ NA PŁÓTNIE * 2020



HERETYCY * 80X100 CM * OLEJ NA PŁÓTNIE * 2022



ADARI * 29X21 CM * TEMPERA NA PAPIERZE * 2022



ZACMIENIE * 20X70 CM * TEMPERA NA PAPIERZE * 2021



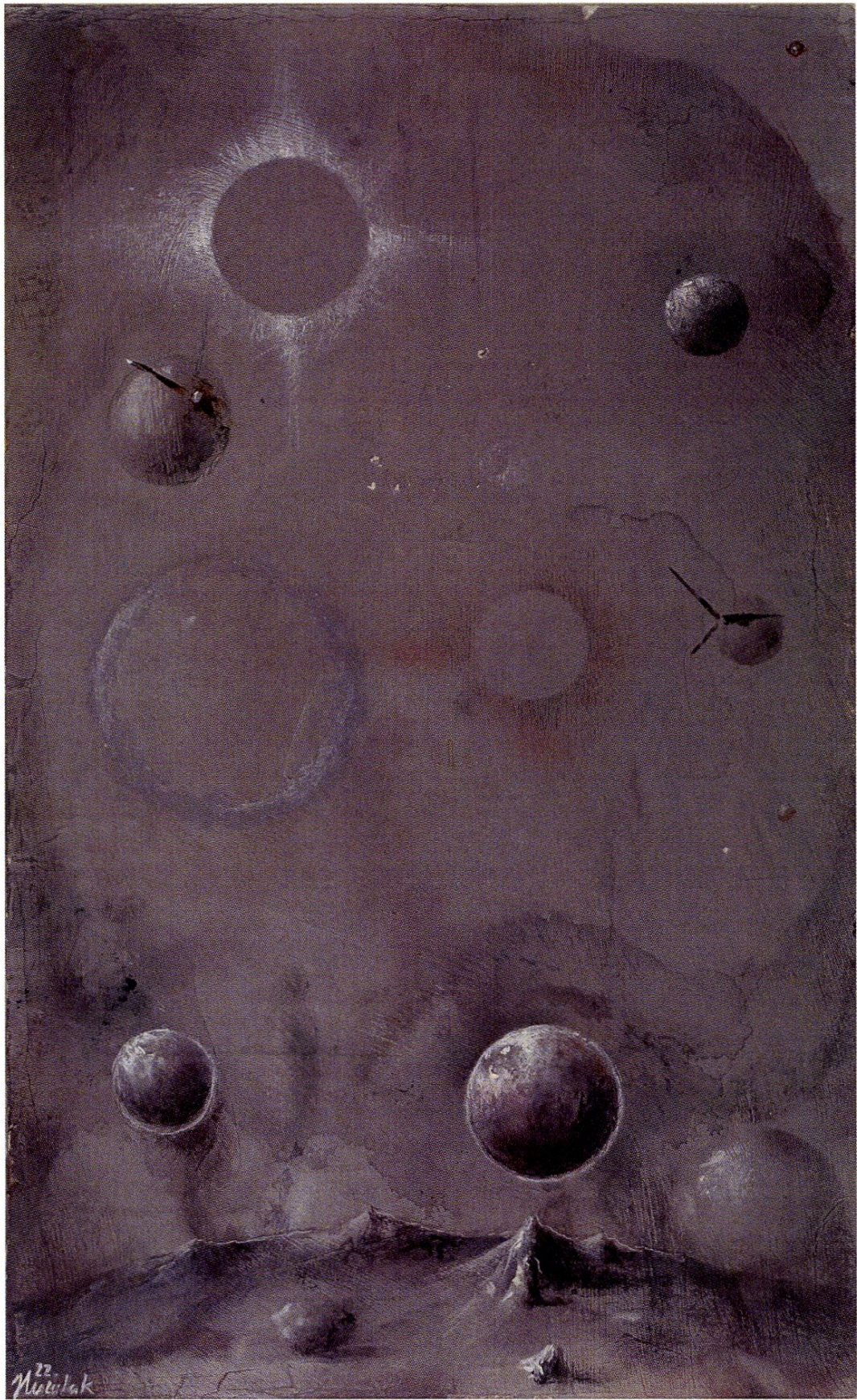
TERRAFORMOWANIE * 25X70 CM * TEMPERA NA KARTONIE * 2020



HOTH * 17X70 CM * TEMPERA NA PAPIERZE * 2022



ŚMIERĆ PLANETY * 140X80 CM * TEMPERA NA PŁÓTNIE * 2022



SMUTEK SATELITÓW * 48X25 CM * TEMPERA NA PAPIERZE * 2022



KOMETA * 80X60 CM * OLEJ NA PŁÓTNIE * 2022



LIMBO * 205X105 CM * OLEJ NA PŁÓTNIE * 2022

*PIERWSZE DONIESIENIA ZŁOŻONE PRZEZ KSIĘCIA RANIERO PATAGONIA DI PIETRATATATA UZNANO ZA INCYDENTY WYWOŁANE NADMIERNĄ KONCENTRACJĘ TURYSTÓW W REJONACH AKTYWNYCH WULKANICZNE, ZAŚ NAGŁE ZNIKNĘCIE ISOLA FERDINANDA ZA SKUTEK ZABIEGÓW BRITYJSKICH SIŁ SPECJALNYCH, KTÓRYM UDAŁO SIĘ LOKALNIE ZABURZYĆ CIŚNIENIE.

**WIELE POMNIEJSZYCH INCYDENTÓW SKUTKUJĄCYCH BĄDŹ TO ZMIANAMI W ATMOSFERZE, BĄDŹ ANOMALIAMI PŁYWÓW OCEANICZNYCH, LEKCEWAŻONO Z UWAGI NA ICH KORZYSTNY WPŁYW NA EKONOMIĘ. DOPIERO ODNOTOWANIE POWAŻNYCH ZMIAN W SKŁADZIE CHEMICZNYM MGIEŁ I AEROSOLI DOPROWADZIŁO DO BARDZIEJ CELOWEGO POSZUKIWANIA INSTRUMENTÓW POMIAROWYCH I MARKERÓW POZWALAJĄCYCH REJESTROWAĆ ZACHODZĄCE ZMIANY.

***NIEPOSPOLITY WKŁAD W DZIEŁO WSZCZĘCIA SYSTEMATYCZNYCH BADAŃ ZAWDZIĘCZAMY FACEBOOKOWYM WPISOM MIESZKAŃCA MAŁEJ WIOSKI OI (CESARSTWO JAPONII) ITSO ZTEGO, ZAŁOŻYCIELA INTERNATIONAL PONITZ INSTITUTE, KTÓRY DO DZIŚ PRZODUJE SWYM ARCHIWUM W PRZEDMIOTOWEJ KWESTII.

****PIERWSZY POTWIERDZONY FAKT PUBLICZNEJ RECEPCJI PROBLEMU POCHODZI Z KSIĘGI PARAFIALNEJ

ODIZOLOWANEJ GMINY KARPACKEJ, JEDNAK Z UWAGI NA RAPORTOWANĄ WCZEŚNIEJ NADAKTYWNOŚĆ SPOŁECZNĄ LOKALNEGO PROBOSZCZA, TREŚCI ZAWARTE W JEGO KAZANIU UZNANO ZA PRZEJASKRAWIONE.

*****BYĆ MOŻE KATASTROFY UDAŁOBY SIĘ UNIKNAĆ, BĄDŹ JEJ SKUTKI OPANOWAĆ, GDYBY DONIESIENIA ZŁOŻONE W ROKU 2022 PRZEZ NACZELNEGO ASTROGEOLOGA MIEJSKIEGO SAN JUTRRO (USA) NIE ZOSTAŁY W POWSZECHNEJ OPINII UZNANE ZA JEDEN Z REGULARNIE OBSERWOWANYCH KONTAKTÓW Z CYWILIZACJĄ POZAZIEMSKĄ. MONSTRUALNE ZJAWISKA ATMOSFERYCZNE I OBECNOŚĆ ORGANIZMÓW ŻYWYCH Z RODZAJU PETRONIA GORGONIA ZAKWALIFIKOWANO WTEDY JAKO AKCYDENTALNĄ WIZYTĘ SZKOLENIOWĄ, KTÓREJ CELEM BYŁA EKSPOZYCJA NA SKRAJNIE NIEPRZYJAZNE WARUNKI CHEMICZNE ZIEMSKIEJ ATMOSFERY.



PLACÓWKA KULTURY MIASTA SANOKA

BWA GALERIA SANOCKA
RYNEK 14, 38-500 SANOK
TEL./FAX (013)4636030
e-mail: galeriasanocka@gmail.com
www.bwa.sanok.pl



AKADEMIA SZTUK PIĘKNYCH
IM. EUGENIUSZA GEPPERTA
WE WROCŁAWIU

patronat medialny

TYGODNIK SANOCKI

@echo-media.pl

isanok.pl

KORSO

MRB
RESTAURACJA

Firma DeF
sztalugi i płótna

M I E J I K A
B I B L
I O T E
K A F O
B L I C Z N A
W S A N O K U



Urząd Miasta Sanoka

sponsorzy